

## 청소년수련시설과 함께하는 청소년 안전드림(Dream) 캠페인

### 전기화재는 어떻게 일어날까요?

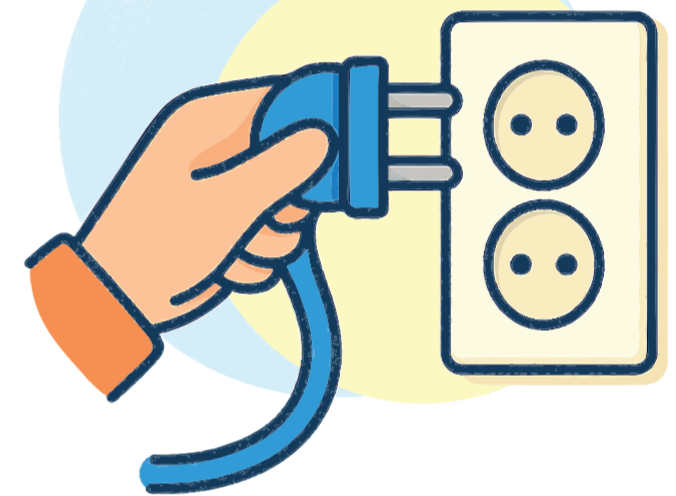
먼지 낀 콘센트, 꽂 찬 멀티탭, 손상된 전선 등 작은 부주의들이 모여 불꽃을 만듭니다.

### 함께 지키는 전기안전 수칙!



#### 1 전선에도 한계가 있습니다.

- 문어발식 멀티탭은 과열의 지름길!
- 멀티탭은 정격 용량보다 낮게 안전 여유를 남기세요.



#### 2 플러그를 뺄 땐 '머리'를 잡고!

- 전선을 잡아당기면 피복 속 구리선이 끊어져 화재와 감전사고로 이어질 수 있어요.



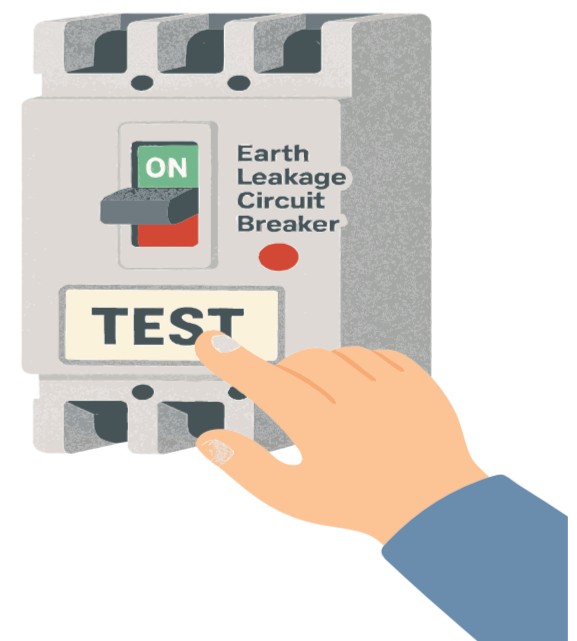
#### 3 젖은 손, 습기 옆 전기제품 사용은 절대 금지!

- 물기 닿은 전기는 감전과 화재의 원인이 됩니다.



#### 4 콘센트 주변 먼지와 습기는 불씨의 씨앗!

- 주기적으로 먼지를 청소하고, 안전마개로 막으세요.



#### 5 누전차단기, 작동상태 확인!

- 정기점검(월별, 분기별 등)을 통해 정상작동 여부를 확인하세요.