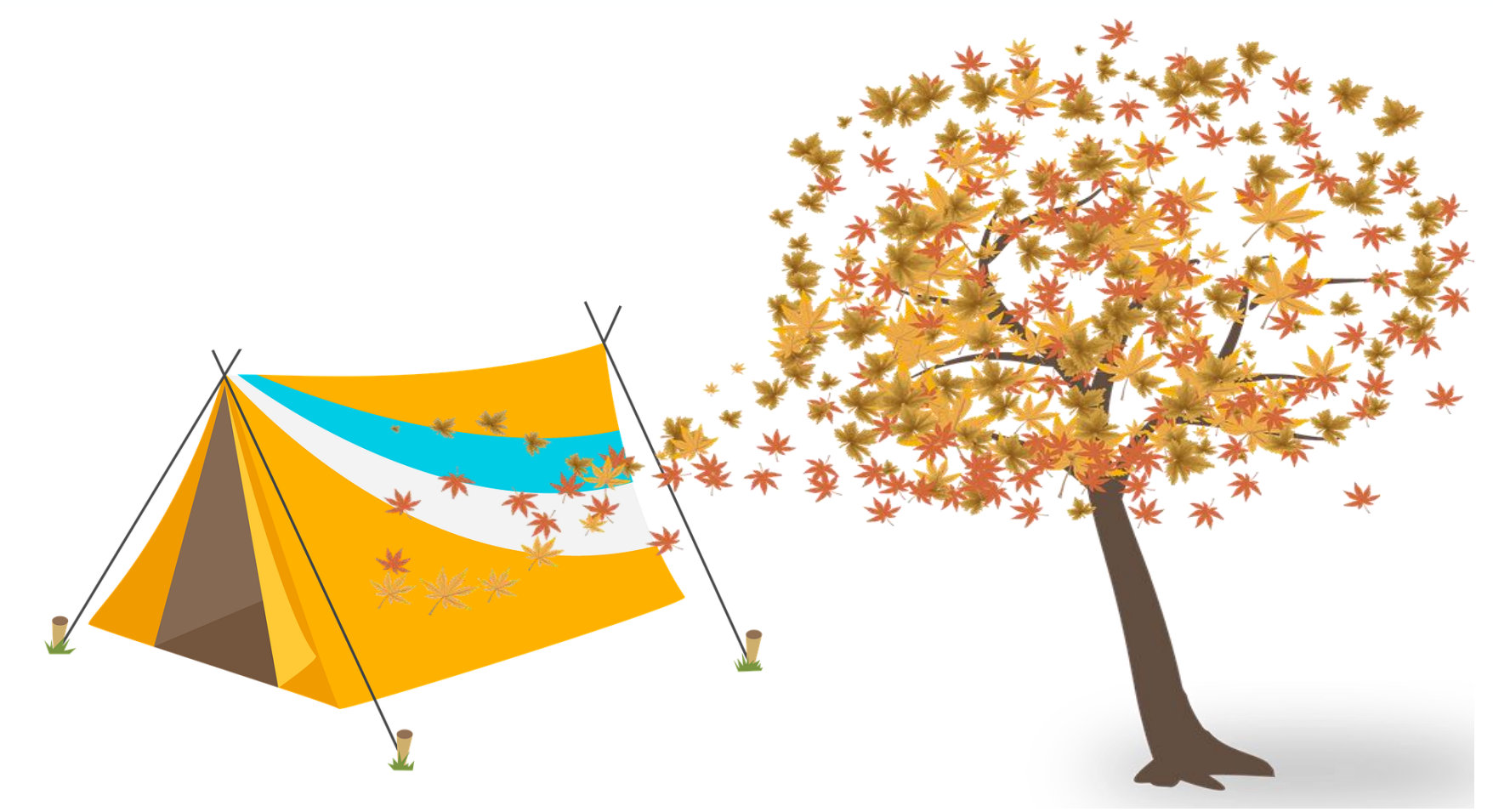


‘10월 사랑에 물들다. 우리가족 가을캠핑!’



국립중앙청소년수련원에서 가을을 맞아 가을캠핑 사업을 진행합니다.
깊어가는 가을, 아름다운 단풍이 물들어 가듯 가족과의 즐거운 캠핑을 통해
가족의 사랑을 물들여 보세요~!

- 운영기간 : 10월 26일 (금) ~ 28일(일) / 1박 2일 or 2박 3일 가능
- 모집대상 : 가 족
- 이용요금 : 1박 1인 13,500원(미취학 무료)
- 이용장소 : 야영장(데크 및 노지이용) / 입실 15:00 ~ 퇴실 13:00 /전기 및 온수이용가능 / 주차장 별도 위치(야영장 안내도 참고)
- 주요활동
 - 야간 천체관측 프로그램
 - 오리엔티어링 청소년활동 셀프체험(준비물 제공)
 - 원내 야외시설 이용가능(산책로, 대운동장 등)
- 준비물 : 개인캠핑장비, 따뜻한 옷, 개인세면도구



가족캠핑 신청방법

국립중앙청소년수련원 홈페이지(<https://nyc.kywa.or.kr>)

가족활동 > 일정/신청

신청하기 (2박의 경우 금, 토 개별신청해야함)

참가자 신청정보 입력 상단 +클릭 하여 추가 가족정보 작성

▶ 참가자신청

캠프참가자 관계	참가자명	생년월일	성별
----------	------	------	----

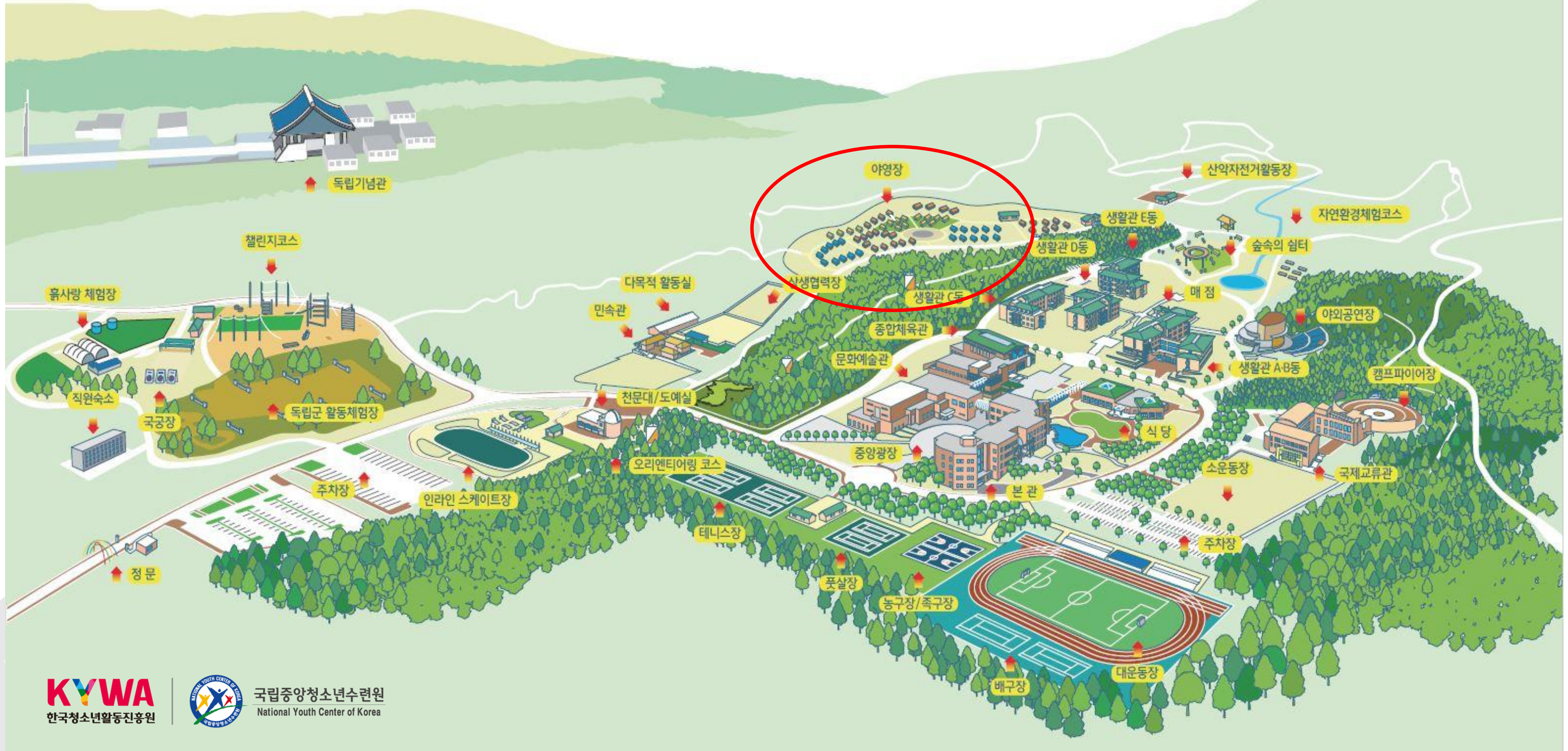
개인정보 수집 동의 신청

신청완료 후 화면에 별도의 팝업창이 뜨지 않아요~접수가 정상적으로 됐는지 마이페이지에서 확인해주세요~

이용료 입금안내 : 신한은행 140-005-014269 /예금주 국립중앙청소년수련원 (환불규정 : 100%환불)

신청 후 3일 이내 미입금시 취소됩니다. 입금시 반드시 신청자명으로 해주세요!

시설안내
Map of the Center





야영장 천경



천문대 전경

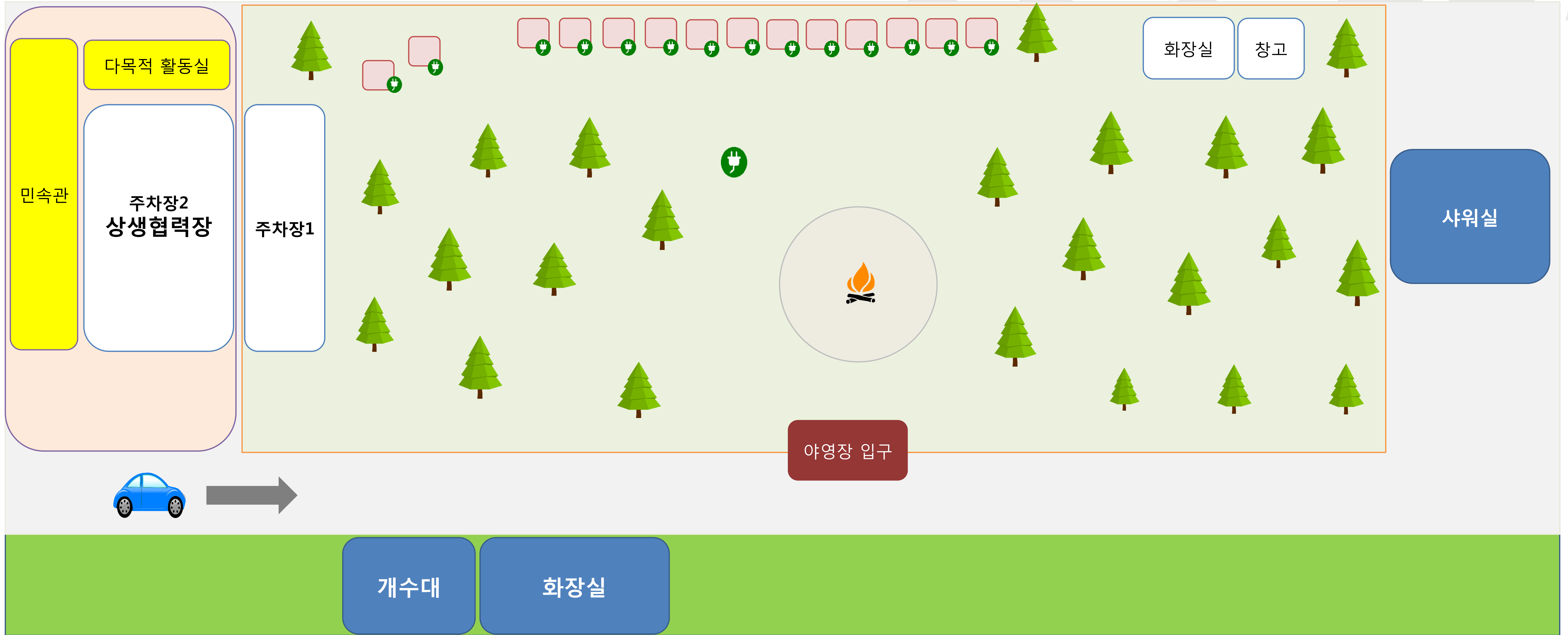


주차장 1



주차장 2

야영장 안내도



- 전기콘센트
- 야영장 입구 쪽 자동차 우회 가능
- 데크(3.5m*4m) 및 평상
- 이용불가시설



문의

고객지원부 김미선



041-620-7763